

Framboisier

Trouvez un pollinisateur susceptible d'être attiré par ces fleurs.



Sarah Coulber

www.cwf-fcf.org

© 2008 Fédération canadienne de la faune

- Fleurs blanches ou mauves de deux ou trois centimètres de diamètre
- Fleurs larges et plates
- Fleurs riches en nectar et collantes de pollen
- Fleurs ouvertes nuit et jour



PLANTE : CARTES À APPARIER

Abeille sauvage

Trouvez une fleur susceptible d'attirer ce pollinisateur.



Heinrich Lohmann

www.cwf-fcf.org

© 2008 Fédération canadienne de la faune

- Les couleurs vives et le blanc l'attirent
- Elle recherche les fleurs où elle peut se poser
- Elle boit le nectar
- Elle recueille le pollen sur les soies de ses pattes et de son corps
- Elle est active pendant la journée



POLLINISATEUR : CARTES À APPARIER

Ancolie

Trouvez un pollinisateur susceptible d'être attiré par ces fleurs.



Catherine Hufnagel

www.cwf-fcf.org

© 2008 Fédération canadienne de la faune

- Fleurs rouges de forme tubulaire
- Fleurs dont la forme ne permet pas à un pollinisateur de se poser facilement
- Fleurs diffusant un faible parfum
- Fleurs contenant du nectar sucré et du pollen collant
- Fleurs ouvertes pendant la journée



PLANTE : CARTES À APPARIER

Colibri

Trouvez une fleur susceptible d'attirer ce pollinisateur.



Tom Clarke

www.cwf-fcf.org

© 2008 Fédération canadienne de la faune

- Il affectionne les tons de rouge
- Il volette devant et sous les fleurs
- Il se nourrit à l'aide de son long bec
- Les odeurs ne l'attirent pas
- Il préfère le nectar riche en sucre
- Il s'active pendant le jour



POLLINISATEUR : CARTES À APPARIER

Trille rouge

Trouvez un pollinisateur susceptible d'être attiré par ces fleurs.



Gaston Bernard

www.cwf-fcf.org

© 2008 Fédération canadienne de la faune

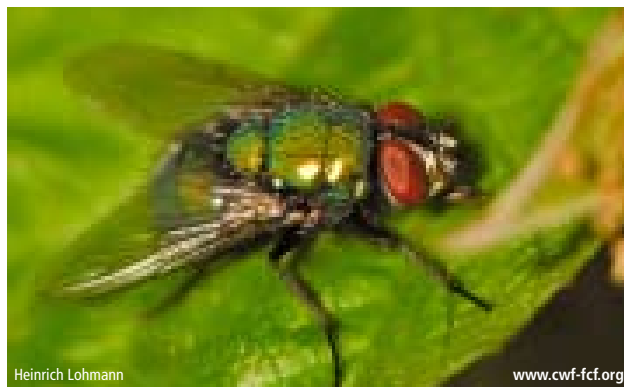
- Fleurs rouges
- Fleurs dont la forme permet à un pollinisateur de se poser facilement
- Fleurs dont l'odeur rappelle celle de la viande pourrie
- Fleurs apparaissant tôt au printemps
- Fleurs ne produisant pas de nectar



PLANTE : CARTES À APPARIER

Mouche

Trouvez une fleur susceptible d'attirer ce pollinisateur.



Heinrich Lohmann

www.cwf-fcf.org

© 2008 Fédération canadienne de la faune

- L'odeur et la couleur de la viande pourrie l'attirent
- Elle choisit les fleurs sur lesquelles elle peut se poser



POLLINISATEUR : CARTES À APPARIER

Maïs

Trouvez un pollinisateur susceptible d'être attiré par ces fleurs.



www.cwf-fcf.org

© 2008 Fédération canadienne de la faune

- Fleurs simples, vertes et peu profondes
- Fleurs mâles (panicules) et fleurs femelles (soies) se trouvent exposées sur le même plant
- Fleurs exemptes d'odeur et de nectar
- Abondance de pollen poudreux et léger
- Chaque grain de l'épi résulte d'une pollinisation réussie



PLANTE : CARTES À APPARIER

Vent

Trouvez une fleur susceptible d'attirer ce pollinisateur.



Luba Mycio-Mommers

www.cwf-fcf.org

© 2008 Fédération canadienne de la faune

- Il souffle quelles que soient la couleur ou l'odeur de la fleur
- Il pollinise efficacement lorsque les étamines (organes mâles de la fleur) et les pistils (organes femelles de la fleur) sont exposés
- Il peut transporter le pollen à plus de 180 mètres, mais généralement le pollen se dépose dans un rayon de 6 à 15 mètres



POLLINISATEUR : CARTES À APPARIER

Verge d'or

Trouvez un pollinisateur susceptible d'être attiré par ces fleurs.



Sarah Coulber

www.cwf-fcf.org

© 2008 Fédération canadienne de la faune

- Fleurs jaunes
- Fleurs minuscules et nombreuses formant un large plumeau au sommet aplati
- Fleurs dont la forme permet au pollinisateur de se poser facilement
- Fleurs dégageant parfois une odeur sucrée
- Fleurs produisant un pollen lourd et collant

 **PLANTE : CARTES À APPARIER**

Coléoptère

Trouvez une fleur susceptible d'attirer ce pollinisateur.



Louise Bolle

www.cwf-fcf.org

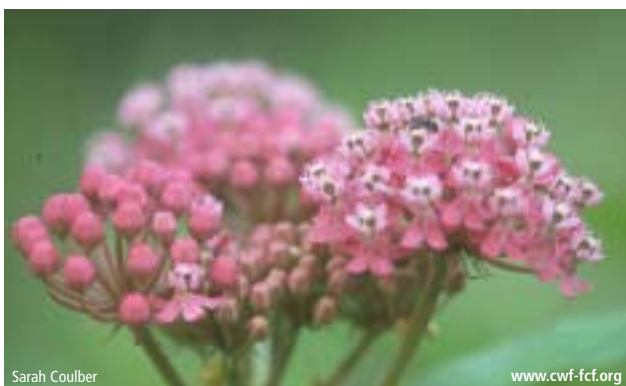
© 2008 Fédération canadienne de la faune

- Il choisit les fleurs sur lesquelles il peut se poser
- Il adore les odeurs épicées, sucrées ou fermentées
- Il se nourrit de pollen

 **POLLINISATEUR : CARTES À APPARIER**

Asclépiade

Trouvez un pollinisateur susceptible d'être attiré par ces fleurs.



Sarah Coulber

www.cwf-fcf.org

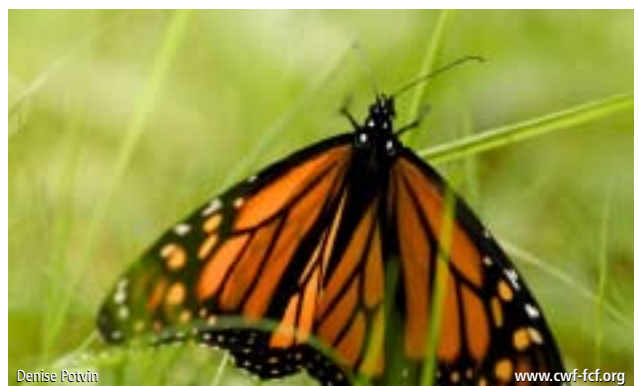
© 2008 Fédération canadienne de la faune

- Fleurs roses formant une ombelle au bout d'une longue tige
- Fleurs dégageant une odeur sucrée
- Fleurs contenant un nectar sucré et abondant au fond de tubes étroits
- Fleurs offrant la possibilité de se poser sur les ombelles

 **PLANTE : CARTES À APPARIER**

Papillon

Trouvez une fleur susceptible d'attirer ce pollinisateur.



Denise Potvin

www.cwf-fcf.org

© 2008 Fédération canadienne de la faune

- Il a un penchant pour les couleurs vives, notamment le mauve
- Il peut « sentir » le pollen avec ses pattes
- Il boit le nectar
- De sa longue trompe, il sonde les tubes étroits mais peu profonds
- Il choisit des fleurs sur lesquelles il peut se poser

 **POLLINISATEUR : CARTES À APPARIER**